

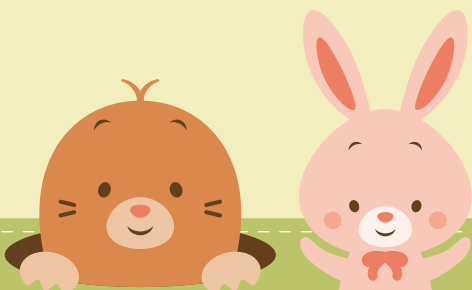


暑假過後孩子進入小學新階段，小學的生活對孩子雖然新鮮，但卻陌生。家長和孩子面對新的環境、新的人物及學習模式都需要時間和適應。以下的資訊希望能幫助各位家長為孩子升學作好準備。

幼稚園與小學的分別

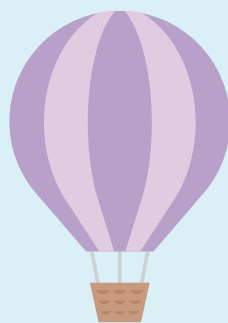
	幼稚園	小學
校園生活	<ul style="list-style-type: none"> ✦ 校舍較集中，設不同學習角落 ✦ 半天上學或有午睡時間 ✦ 老師較著重幼兒全面發展及照顧 	<ul style="list-style-type: none"> ✦ 校舍較大，課室、設備較多元化 ✦ 校規較嚴格，較重視紀律 ✦ 全日上學，設小息或午膳時間 ✦ 由不同老師負責教導學生
學習模式	<ul style="list-style-type: none"> ✦ 課程較以探索為主，課堂時間較彈性 ✦ 活動教學法，多唱遊、遊戲 ✦ 功課量較少，以課堂評估 	<ul style="list-style-type: none"> ✦ 課程較緊湊，課堂時間較長，科目較多 ✦ 課堂式授課，較多抄寫、背誦 ✦ 以功課、默書、測驗及考試作評估
能力要求	<ul style="list-style-type: none"> ✦ 自主投入 	<ul style="list-style-type: none"> ✦ 獨立、專注、嚴謹

孩子進入小學後，校園生活及學習模式的轉變，對孩子在自理同學習等方面的要求也隨之增加。



升小一孩子的成長特徵

- 充滿活力，運動量增加，較易肚餓
- 情緒變化大，愛惡感受明顯
- 重視成人的評價，喜愛受注視
- 更多主見，開始爭取自己喜歡的事物，不喜歡被批評



升小一孩子常見的適應困難

- 社交需要：** 會結識新朋友、加強社交技巧
- 情緒變化：** 易出現分離焦慮、孤單不安、需要建立安全感
- 壓力適應：** 學習適應新的人、事、物



家長如何協助孩子升小一

- 明白體諒：** 明白孩子的處境，欣賞一點點的進步
- 家校合作：** 與校方保持緊密溝通，建議互信關係
- 家庭和諧：** 保持心情放鬆，給予孩子安慰和支持

駐校社工將會為大家準備升小適應的資訊如「快快樂樂升小一」小冊子及短片，以支援家長及幼兒順利踏入小學生活。請大家密切留意有關詳情！如對以上內容有任何查詢，可與駐校社工聯絡或致電以下熱線電話。

如家長在親子關係、管教及情緒上需要支援，

幸福家油站支援服務為你打打氣

電話熱線：2116 0141

(熱線服務時間：星期一至星期五，上午九時至下午五時半)

